



Pittaluga Static Mixer BUSES HH pour Moulage à Injection



UNE ÉTAPE VERS LA QUALITÉ DANS LES MÉLANGE
Les éléments HH homogénéisent
les polymères fondus à l'intérieur des buses

- Indestructible.
- Excellent pouvoir de mélange.
- Volume minimum de retenue.
- Absence d'angles mort.
- Ammortissement tres rapide.
- Distribution parfaite du colorant.
- Distribution parfaite des additifs.
- Tolérance minimum sur le produit fini.
- Minimisation des rebuts.
- Amélioration de la productivité.

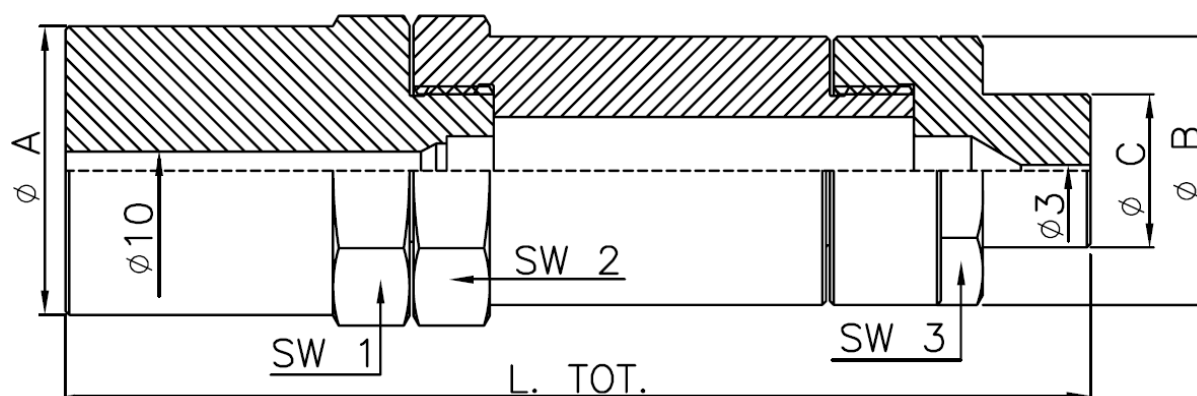
**Couleur, Viscosité et Température
homogènes**

CARACTERISTQUES ET SELECTION

| MOD. | HAUT VISCOSITÉ PEHD – ABS - PP chargé | MOYENNE VISCOSITÉ GPS – HIPS – PP MVI 1-5 | BASSE VISCOSITÉ NYLON – PP – LDPE |
|-------|--|--|--------------------------------------|
| HH 16 | 25 | 40 | 80 |
| HH 20 | 60 | 85 | 190 |
| HH 25 | 110 | 170 | 370 |
| HH 32 | 230 | 350 | 780 |
| HH 40 | 460 | 700 | 1550 |
| HH 48 | 800 | 1200 | 2800 |
| DEBIT | Cm3 /Sec. | Cm3 / Sec | Cm3 / Sec |

DIMENSIONS BUSE SEMI-FINI(mm)

| MOD. | A | B | C | SW 1 | SW 2 | SW 3 | longeur totale |
|-------|----|----|----|---------|---------|---------|----------------|
| HH 20 | 70 | 50 | 40 | 60 x 25 | 50 x 25 | 50 x 15 | 250 |
| HH 25 | 70 | 60 | 40 | 60 x 20 | 60 x 20 | 46 x 10 | 270 |



Materiaux 38 NCD4

HH-FR Ottobre 2009 Rev. 3

Distribué par:



Dr. B. PITTALUGA & C srl
 Via Muratori, 18
 24030 MOZZO – ITALY
 Tel. +39 035 466246
 Fax. +39 035 618710
 E-mail. info@pittamix.it

